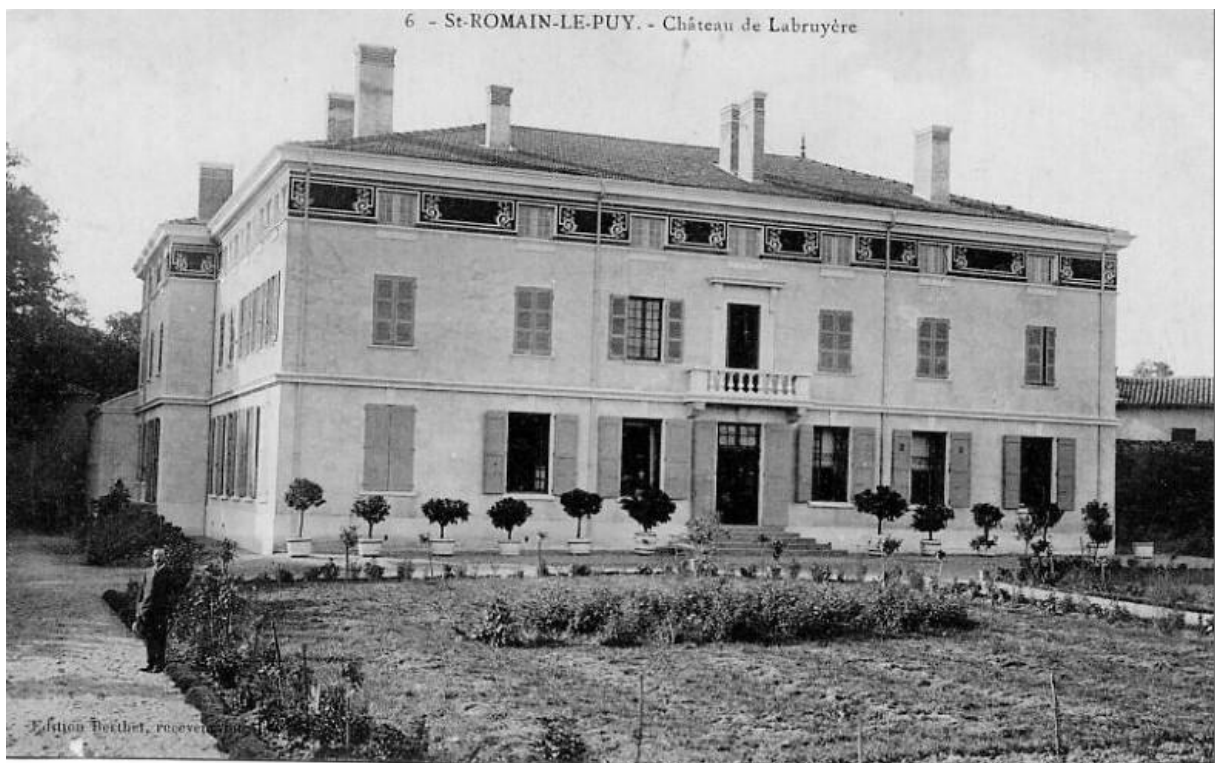


Château de la Bruyère Saint-Romain-le Puy

L'actuel château a remplacé un château plus ancien du XIV^e siècle. Il avait appartenu en 1480 à Louis Chauvet, secrétaire et contrôleur du comté du Forez.

La reconstruction a été commencée en 1792 par Damien Battant de Pommerol, avocat à Montbrison et a été achevée en 1803.

L'édifice est composé de vastes bâtiments élevés sur 2 niveaux et disposés en fer à cheval autour d'une cour fermée. La morphologie est très simple, avec peu d'éléments de décoration, hormis la frise qui orne le dessous de toiture.



Façade principale (Carte postale ancienne)



Les façades et les toitures, le pigeonnier sont inscrits sur la liste de Monuments Historiques depuis 1982. Ainsi que des pièces intérieures (grand salon, salon d'hiver, salle de billard, antichambre) pour leurs décors, ainsi que les papiers et toiles peints, ainsi que le mobilier.

Le château est toujours la propriété de la famille Julien de Pommerol